

1 Effectue les calculs suivants.

$$5,6 \times 10 = \underline{56}$$

$$12,5 \times 10 = \underline{125}$$

$$9,3 \times 10 = \underline{93}$$

$$81,6 \times 10 = \underline{816}$$

$$0,2 \times 10 = \underline{2}$$

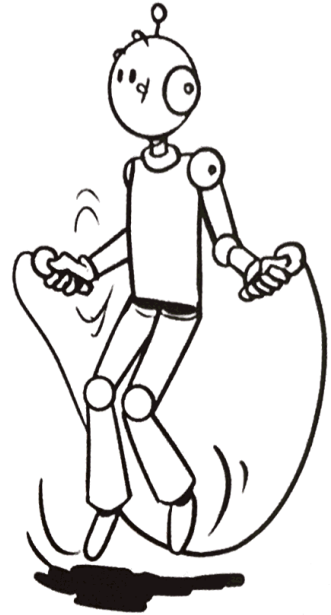
$$1,65 \times 10 = \underline{16,5}$$

$$45,32 \times 10 = \underline{453,2}$$

$$6,34 \times 10 = \underline{63,4}$$

$$9,02 \times 10 = \underline{90,2}$$

$$10,05 \times 10 = \underline{100,5}$$



2 Effectue les calculs suivants.

$$10,53 \times 100 = \underline{1053}$$

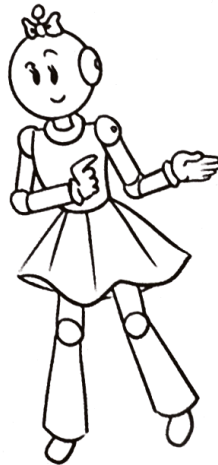
$$1,55 \times 100 = \underline{155}$$

$$63,2 \times 10 = \underline{632}$$

$$20,321 \times 1\,000 = \underline{20321}$$

$$15,32 \times 1\,000 = \underline{15320}$$

$$3,5 \times \underline{100} = 350$$



$$0,56 \times \underline{10} = 5,6$$

$$12,8 \times 1\,000 = \underline{12800}$$

$$10,301 \times 1\,000 = \underline{10301}$$

$$93,15 \times 100 = \underline{9315}$$

$$0,5 \times \underline{10\,000} = 5\,000$$

$$\underline{1,51} \times 100 = 151$$

3 Calcule les doubles et les triples.

Nombres

1,5

2,5

0,25

5,2

35,5

Le double

3

5

0,5

10,4

71,0

Nombres

5,3

6,1

8,2

5,03

10,01

Le triple

15,9

18,3

24,6

15,12

30,03

1 - Résous les problèmes. Pose les opérations en ligne, puis écris une phrase réponse.

Jo Rétapo entraîne 2 564 ZAKARIAS à se ranger rapidement en lignes. Chaque ligne est composée de 54 ZAKARIAS. Combien de lignes complètes cela représente-t-il ?

$54 \times \dots = 2564$
 ou $2564 : 54$ Il y a 47 lignes complètes

Combien faudrait-il de ZAKARIAS en plus pour compléter la dernière ligne ?

Il reste $2564 - 2538 = 26$ donc $54 - 26 = 28$
 Il faut 28 zakarias en plus

La princesse Ulla a détruit le bras télescopique de certains robots. G4-R5, le droïde dépanneur, répare les bras, puis range les robots dans des conteneurs pouvant contenir 18 robots chacun. Il a rempli 24 conteneurs et il lui reste encore 9 bras à réparer. Combien de bras télescopiques la princesse a-t-elle détruits ?

$(24 \times 18) = 432$
 $432 + 9 = \dots$ Elle a détruit 441 bras

9 maîtres des apprentissages emmènent des élèves droïdes au zoo. La sortie coûte en tout 1 829 GPE dont 365 GPE pour la location de l'aérobuse. L'entrée coûte 20 GPE par élève et 36 GPE par maître.

Combien coûtent toutes les entrées au zoo ? $1829 - 365 = 1464$

Les entrées coûtent 1464 € en tout.

Combien d'élèves vont au zoo ? $9 \times 36 = 324$ € pour les maîtres

$1464 - 324 = 1140$ $1140 : 20 = 57$ Il y a 57 élèves au zoo.

2 - Calcule mentalement les opérations suivantes.

$25 \times 4 = 100$	$52 \times 4 = 208$	$73 \times 4 = 292$	$105 \times 4 = 420$
$800 \times 4 = 3200$	$255 \times 4 = 1020$	$60 \times 4 = 240$	$90 \times 4 = 360$
$525 \times 4 = 2100$	$920 \times 4 = 3680$	$430 \times 4 = 1720$	$275 \times 4 = 1100$

3 - Pose les opérations suivantes (1 chiffre par carreau), puis calcule-les.

26 732 : 64

2	6	7	3	2				6	4
-	2	5	6						
<hr/>									
	1	1	3					4	7,6
-		6	4						
<hr/>									
		4	9	2					
-		4	4	8					
<hr/>									
			4	4	0				
<hr/>									
			3	8	4				
<hr/>									
				5	6				

9 756 : 37

9	7	5	6					3	7
-	7	4							
<hr/>									
	2	3	5					2	63,6
-		2	2	2					
<hr/>									
		1	3	6					
-		1	1	1					
<hr/>									
			2	5	0				
<hr/>									
				2	2				
<hr/>									
					2	8			

4 - Complète les suites numériques avec les 5 nombres suivants.

234	-150	484	-734	984	-1234	1484	-1734	1984
9 473	-750	8 723	-7 973	7 223	-6 473	5 723	-4 973	4 223
4 105	-200	3 905	-3 705	3 505	-3 305	3 105	-2 905	2 705
1 479	+610	2 089	-2 699	3 309	-3 919	4 529	-5 139	5 749



Combien de piles as-tu pour l'instant ?